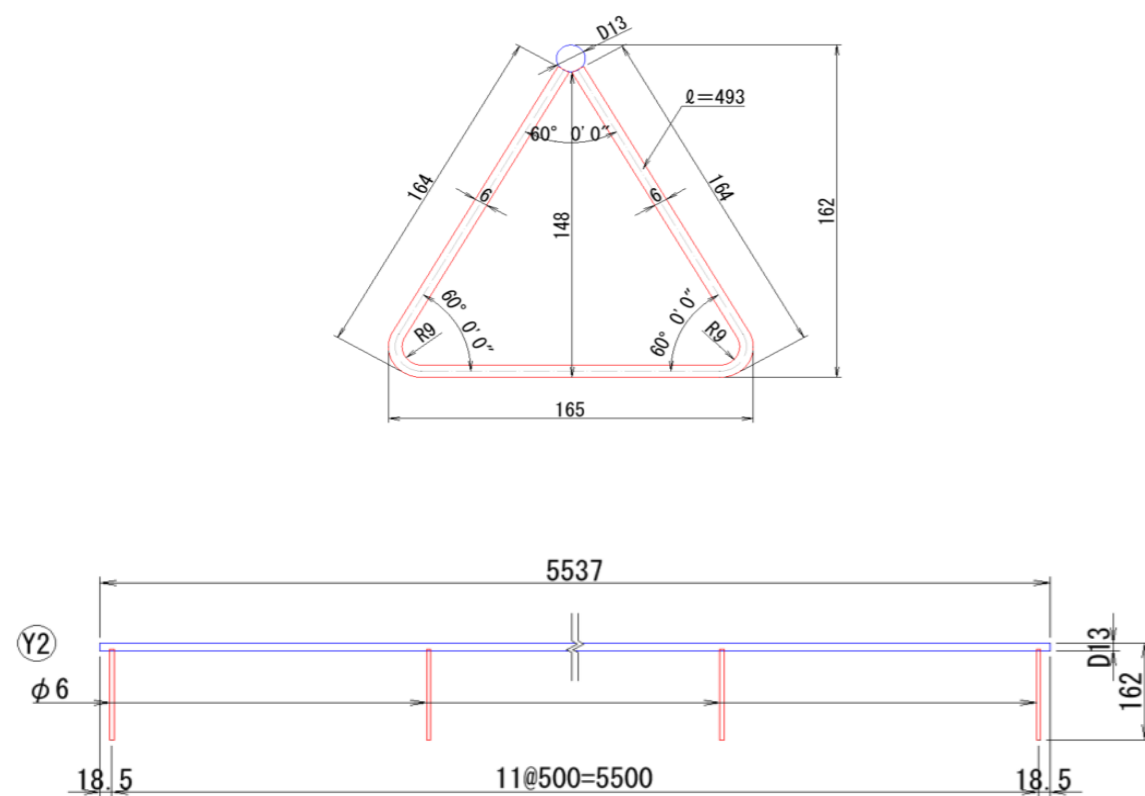


基本加工サイズ

製品長	3,500mm~6,000mm
配力筋径	D13
配力筋径規格	SD295・SD345
スペーサー径	6mm
標準間隔 (ピッチ)	500mm

トライアングルスペーサー詳細図



配力筋にスペーサーを溶接する事で工期短縮

連続鉄筋コンクリート舗装用

トライアングルスペーサー



特徴

配力筋にスペーサー材を溶接し一体型にする事で1工程が省かれ工期短縮に。

受注生産品のため任意にスペーサー材の高さ・ピッチを変える事が可能です。

スペーサー材の形状を三角形にする事で、荷重によるスペーサー材の開きを

抑制し配力筋の位置が一定に保たれます。

弊社工法のSKPメッシュ工法のSKP主筋メッシュとの組み合わせる事で

配筋時の乱れが少なく結束箇所の削減が出来、更に工期短縮になります。

※SKPメッシュ工法とは

主筋と配力筋のそれぞれに段取筋を用いてメッシュ化した製品です。
製品を置くだけで所定のピッチで配筋されるので墨出しが軽減されます。
鉄筋工でなくても配置作業が出来、配筋作業の効率化で工期短縮に。



SKP主筋メッシュ
SKPメッシュ工法としてNETIS登録品
(住倉鋼材㈱との共同開発品)

試験規格

「JIS G 3551 溶接金網及び鉄筋格子」に準じて製造される安定した高品質製品です。

電気抵抗溶接による配力筋D13の強度低下がない事を確認済み

1/3

鉄筋格子の引張試験報告書

アオイ化学工業株式会社 様

受付番号	工試第U-2012070637-202005004226-1
受付日	2020年 5月15日
発行日	2020年 5月26日

一般財団法人 建材試験センター
工事材料試験所
川上

浦和試験室
〒338-0822 埼玉県さいたま市桜区
中島2丁目12番8号
電話番号 048(858)2790
試験監督者 赤城立也

工事名称	-
------	---

1. 試験片 (依頼者提出の資料による)

名称	鉄筋格子
試験の目的	電気抵抗溶接によるD13の強度低下がない事
試験片の種類	作製した試験片
作製年月日	-
種類の記号	SD345 (D13) SWM-P (φ6) 溶接金網用
形状・寸法	主筋(縦線) D13+枝筋(横線) φ6
鉄筋・鋼材製造会社	-
数量	10個
備考	記号・番号: ①~⑩

2. 試験内容

試験方法	JIS G 3551 (溶接金網及び鉄筋格子)
試験日	2020年 5月19日
試験場所	浦和試験室
試験責任者	山口裕士

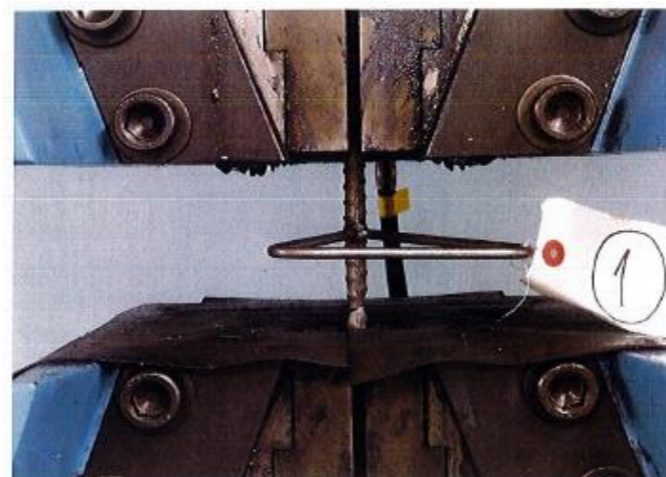


写真-1 試験中の状況



写真-2 試験後の状況