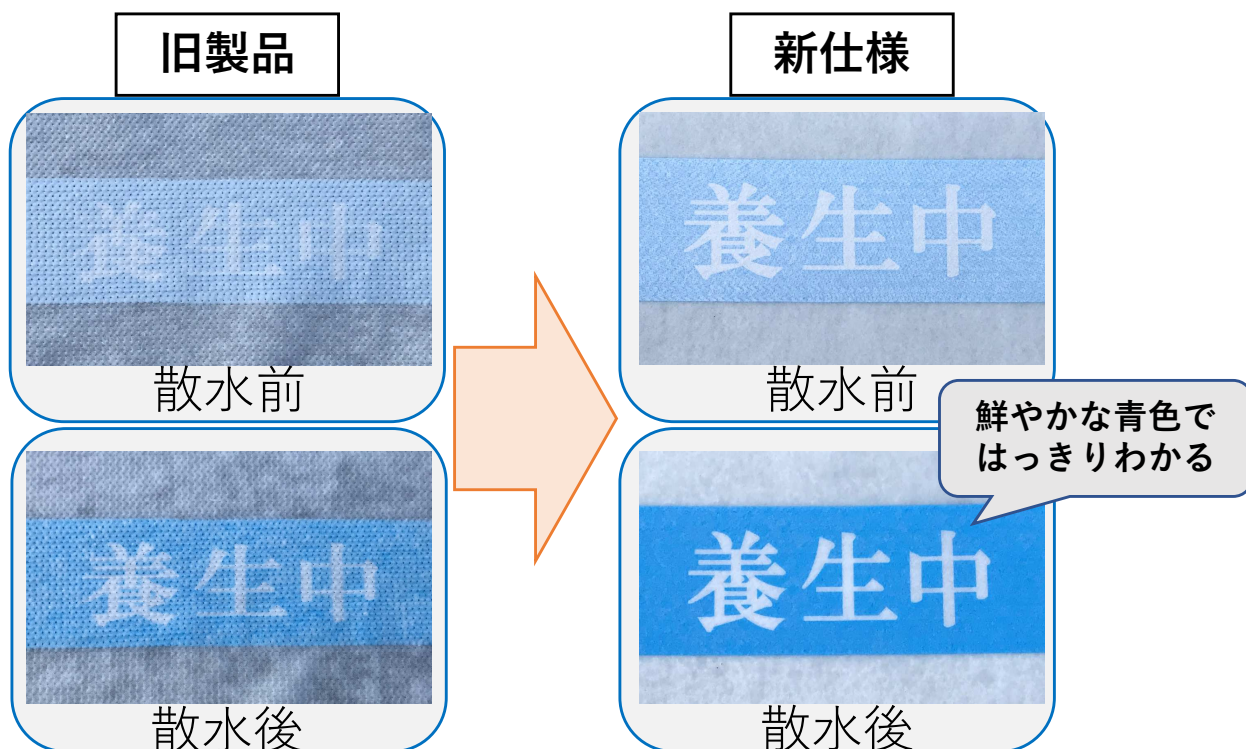


コンマット1号-Aの新仕様への変更ご案内

このたび、コンマット1号-Aを改良した新しい仕様へ変更をさせていただきますこととなりましたので、ご案内申し上げます。

新しいコンマット1号-Aでは、吸水変色シートをマット表面に設置。マット繊維が吸水変色シートを細かく貫通させた新製法で一体化をさせており、繊維が強く絡み合っており、ほつれ難いマットになっています。

乾燥時と湿潤時の吸水変色シートの色の差がさらに明瞭化し、視認性がより向上した『見える化 養生マット』となっています。湿潤状態や散水タイミングが旧品よりもわかりやすく、保水管理が容易になります。



【その他の変更点】

- | | 〔旧製品〕 | ⇒ | 〔新仕様〕 |
|------------|---------------------|---|---------------------|
| ● 荷姿（幅×長さ） | 1.2m×50m/巻 | | 1.0m×50m/巻 |
| ● 目付量規格値 | 250g/m ² | | 200g/m ² |
| ● 吸水変色シート | マット幅方向3m間隔 | ⇒ | マット長手方向全延長 |

※吸水性、保水性は従来と同等性能となっておりますので、従来同様にコンマット1号と併用での湿潤状態の目視管理に使用できます。

※製法変更により、マットに水分を多く含んだ状態のままマットを持ち上げた場合、掴んだ箇所が局所的に伸びて変形することがあります。